

チームメンバーとスポンサー

Team members and sponsors

1 金沢大学

Kanazawa University

■メンバー

(CP) 齋藤悠介, 尾形信幸, 佐藤航, 高橋恭平, 平野栄治, 平松倫直, 前田泰良, 正木健彦, 水尾大志, 山本健夫, 木村徹, 齋藤浩一郎, 島田祐介, 杉浦達矢, 塚野孝俊, 五十嵐佳介, 今村太郎, 岩崎真人, 岡田拓也, 小松祝, 佐田祐介, 林慧太郎, 広瀬利次, 福井龍也, 水上勝博, 森尾真名美, 赤井宏明, 池田洋平, 太田竜司, 北山智史, 城所翔, 渋谷康祐, 西岡高将, 丹羽康人, 細川康二, 宮川忍, 宮本訓兒, 安井潤一郎, 安井風太, 山下拓真, (FA) 榎本啓士



■車の特徴とチームの抱負

KF2006ではユーザーフレンドリーな車輛を目指しました。すでに昨年の優勝は過去のもの。新チーム・新体制のもと2006年度総合優勝に挑みます。

■スポンサー

NTN, タカスサーキット, 高松機械工業, 古河スカイ, 北國新聞, ヤマハ発動機, 愛三工業, RC SUGO, 石原金属化工, 宇野酸素, ヴァンワークス, SP忠男, 江沼チエン, MSCソフトウェア, オーエスジー, 大浦解体, 岡島パイプ製作所, キノクニエンタープライズ, 草島ラジエーター工業所, ケインズパフォーマンスエンジニアリング, 三洋化成, ジェイ・ブロード, スズキ, 鈴永工芸社, ソリッドワークス・ジャパン, 大洋, 茶谷鉄工所, データダイナミクス, ISID, 東罐マテリアル・テクノロジー, 東日製作所, ナオックス, ニシムラジグ, 日信工業, 日平トヤマ, 日本データシステム, NGK, 日本ペイント, ノルトロックジャパン, 阪神ネジ, プレニー技研, プロト, ポッシュ, 三菱電機, 森田工業, ジーエス・ユアサバッテリー, 横浜ゴム, リテルヒューズ, ロックファスナー, 和光ケミカル, インテリジェンス, 浅野川運輸, 金沢工業会, 金沢大学, 金沢大学技術支援センター, 金沢大学工学部, きなり司法・行政書士事務所, SUNSTAR, ニッソーサービス, BIKE ROUTE, 馬場化学工業, 日向製作所, プラスミュー, マツダレンタリース石川, めいてつエムザ時計サロン, MR PROJECT, レイズ



■車の特徴とチームの抱負

3分割構造, シャフトドライブを採用。新開発の吸気システム, スタビライザー導入により, 扱いやすいエンジン特性と旋回性能向上を実現。先代車両の長所と新技術が融合した第6世代車両「K-006」で悲願の総合優勝を目指します。

■スポンサー

AVANT-GARDE SPORTS, DRD, GARAGE Horino, NISSAN TECHNICAL CENTER NORTH AMERICA, NTN, NUTEC-JAPAN, OMATA RAICING FACTORY, PCステーション, SPARCO R&D, 石原金属化工, いすゞ自動車, インテグラル, エムエスシーソフトウェア, 大井松田カートランド, かつま鋼管, 神奈川工科大学, 神奈川工科大学 Formula-SAE OB会一同, 川崎重工, 協和興材, 相模湖ピクニックランド, ジーエーティー, 自動車技術会関東支部, ジャコ, 新星機工, ソフトウェアクレイドル, ダイナテック, 日産ディーゼル, 日本精機, 日本軽金属, ビックライダー, 富士重工業, 寛角ギヤ, 本田技術研究所, 本田技術工業, ミツバ, 横浜ゴム, ヨシムラジャパン, レーシングサービスワタナベ

3 国士舘大学

Kokushikan University

■メンバー

(CP) 梁川歩, 金子博貴, 栗原将紘, 勝間田徹, 松本信也, 永田一希, 山元脩平, 柿久保純志, 関口洋平, 八田直之, 高瀬麻衣, 高橋清太, 古御堂尚雅, 小笠原輝, 川村敦, 加藤正祥, 小田博之, 伊東寿仁, 大橋剛, 大比良優介, 高野秀幸, 上田岳史, 加藤隼平, 横澤克則, (FA) 児玉知明



■車の特徴とチームの抱負

今年度はコースで速いマシンをコンセプトに前年度車両から大幅な軽量化と低重心化を図り, 運動性能を高いレベルで融合させました。「勝つ」という気持ちを常に意識して, 今年こそ表彰台の中央に上ります。

■スポンサー

アールケー・エキセル, AVO/MoTeC Japan, エムズ・ファクトリー, エムエスシーソフトウェア, カルソニックカンセイ, GOODRIGE(JAPAN), ケーヒン, シティカート, ソリッドワークス, 竹内化成, 中央発條, デイトナ, 東洋エレメント工業, ティラド, 日発精密工業, 日本キスラー, 日産自動車, ノバ エンジニアリング, 日立製作所, オートモーティブシステムグループ, フル・エント・アジアパシフィック, 本田技研工業, ミノルインターナショナル, 柳下技研, やまと興業, リバースチール, レーシングサービスワタナベ, 和光ケミカル

4 芝浦工業大学

Shibaura Institute of Technology

■メンバー

(CP) 梶原詠介, 上田哲也, 福島知樹, 伊藤憲悟, 谷山隼, 山口純, 五嶋賢太郎, 佛淵裕基, 北原誠吾, 佐藤公彦, 市川哲也, 植村卓範, 今井謙太郎, 林建太郎, 山岡邦彦, 佐藤雄輔, 糸井祐太, 高橋秀生, 橋本陽亮, 吉澤徹, 佐藤健一, (FA) 岡村宏



■車の特徴とチームの抱負

今年の車両はコーナーでの立ち上がりで加速しているマシンを目指し, 「軽量化」「接地性」「低速トルク」の向上を目標に開発しました。

チーム全員で情熱を注いで作り上げたこのマシンで大会の頂点を狙います!!

■スポンサー

アールケー・エキセル, 秋山製作所, アローレーシングサービス, 牛久製作所, ウメオカ, エス・ピー・エアー, NTN, エヌテック, エプシロンジャパン, エムエスシーソフトウェア, エム技研工業, 遠藤木型, 押坂工業, 橘川スポーツランド, 木村バルサ, キャロッセ, 協永産業, ケーアル工業, ケーヒン, 高速電機, 小林機工, サイデン, サイバネットシステム, 三晃製作所, CRCソリューションズ, 芝浦工業大学後援会, ショーワ, 末吉工業, ソフトウェアクレイドル, タイヤ館 T5 岩槻, 太陽ステンレススプリング, 大楨精機, 東京チタニウム, 東京アールアンドデー, ツインリンクもてぎ, 津留崎製作所, 電通国際情報サービス, 特殊技研, 所沢軽合金, 日産ディーゼル工業, 日新, 日新鋼管, 日信工業, 日東精工, 日本軽金属, 日本ケーブルシステム, FACTORY I.T.O., フィアロコーポレーション, プリチストン, プリテック, Pronto配線コム, ホックイェムアイシー, 本田技研工業, 増田伸鉄所, ミツバ, ミナロ, 三菱ふそうトラック・バス, 三村製作所, 柳下技研, 山下ゴム, 山田製作所, 横河工事, ライコランド埼玉店, リョービ, 和光, 和光ケミカル, 大竹スペシャル, クイック羽生, ミツトヨ

2 神奈川工科大学

Kanagawa Institute of Technology

■メンバー

(CP) 森下倫太郎, 水野谷康博, 江夏康仁, 小関徹弥, 小菅陽平, 佐藤嘉峰, 田阪晃, 古川達也, 角本優, 柏木章, 青木康浩, 荒井亮平, 宮本佑輔, 伊藤学, 依田一輝, 加藤祐也, 桜井諒, (FA) 加藤俊二

5 東京電機大学

Tokyo Denki University

■メンバー

(CP)若井雅人,石山達也,大川健太,伊藤優歩,内山洋平,清水勇佑,永井利治,林雄大,藤田尚之,菊地拓史,平口貴之,吉川大輔,石井宏章,臼木俊一,清水大輔,渡邊芳和,上野航,庄司智和,有馬大貴,(FA)小平和仙



■車の特徴とチームの抱負

昨年エンデュランス1位を獲得したマシンの特徴を踏襲し,エンジンのパワーアップ,マスの集中化,低重心化を徹底しました。今年もエンデュランス1位を獲得し,今年こそは優勝します。

■スポンサー

アクティブ,アールケーエキセル,安藤歯車製作所,エス・ピー・エスアンブラコ,井上ボーリング,内野製作所,エーシーエム,MSC SOFTWARE,NTN,岡島パイプ製作所,オージーケー販売,Aurora Bearing,カツキワークス関東工業,黒澤化工,ケーヒン,興研,コーザイ,コーヨー,興和,サイアン,埼玉車体,埼玉スチロール,国見コマース,クイック羽生,昭和飛行機,新星機工,新東工業,住友電装,精工社製作所,ゼネラル精工,ダイヘン溶接メカトロシステム,寺田,電通国際情報サービス,東京パーツ工業,東日製作所,東邦工機製作所,所沢軽合金,中川ケミカル,中里歯車工業,ナガタ工業,中村鉄工,鍋テック,日信工業,日本カーボン,日本機械工業,日本ケーブル・システム,日本通運,日本特殊陶業,日本パーカライジング,日本ペイント,フェスティカ,プリバード,本田技研工業,ホンダクリオ埼玉,丸一ゴム,ミスミ,ミツバ,ムーンクラフト,メッカ,モリワキエンジニアリング,柳下技研,矢口製作所,横河デジタルコンピュータ,レインボーモータースクール,YKトランスレーション,和光ケミカル

6 日本大学理工学部

College of Science and Technology, Nihon-University

■メンバー

(CP)岡村誠士,村田修一,泉沢幸雄,上原勇,佐藤浩顕,白石零,名波則路,前島茂利,丸井勇介,宮下千広,山崎祥史,上野竜央,大辻啓貴,大友拓也,熊谷聡央,香田俊太郎,坂井貴行,坂井良平,局拓紀,八代涉,山本愛,油井大地,清水直樹,清水勇岐,田中祥喬,増子拓哉,松崎俊宏,丸山淳一,宮田泳司,(FA)堀内伸一郎



■車の特徴とチームの抱負

「三位一体」をコンセプトにDriving, Utility, Designをバランス良く取り入れたマシンが特徴です。とても魅力的なマシンに仕上がりました。マシン性能は十分。優勝目指してがんばります!

■スポンサー

アール産業牧,NTN,エフアールピーゾーン,エフ・シー・シー,ショーワ,ソフトウェアアクレイドル,ソリッドワークス・ジャパン,ツイリンクもてぎ,田畑ラチエーター,devil technica,ノリタケ伊勢電子,プリチストーン,ミノルインターナショナル,ムーンクラフト,葛飾硬質クローム,関西ペイント販売,三協立山アルミ,小山,大同メタル工業,大同工業,太洋,中野科学,日産自動車,日本大学理工学部機械工学科,日本大学理工学部工作技術センター,本田技研工業,和光ケミカル,脇田製作所

7 東海大学

Tokai University

■メンバー

(CP)岡谷彦,三島惇,藤田智也,田所浩史,古川央,森藤健吾,伊藤将太,富安雄一郎,増田裕,定成正造,田中祐介,崔度亨,北川侑,滝口国男,吉池辰也,椎名団,松波太郎,高柳夏樹,久保木圭太,(FA)向井恒三郎



■車の特徴とチームの抱負

日本一速い車輛を目指し,高い運動性能を持つ車輛を作るため「タイヤを使い切る」をコンセプトとして掲げ,車輛の設計・製作を行いました。私たちは,今大会の総合優勝を勝ち取りたいと思います!

■スポンサー

スズキ,SolidWorks,CDAJ,FCC,NTN,RAYS,本田技研工業,及川製作所,トヨタ自動車,日産自動車,アネスト岩田,やまと興業,大同アミスター,Misumi,TOM'S,MYZ,サイバネットシステム,エヌ・エム・ビー販売,Disc Powor,ユタカ技研,Nissan,Elf,GOODRIGE,ウメオカ,コルセ,STM,サイクルサービスおおよま,Performance Electronics,Dynapack,Hoosier,ProShift,Naps

8 横浜国立大学

Yokohama National University

■メンバー

(CP)篤幸太郎,盛合健,岡山菜緒,佐藤友哉,戸坂彰彦,北田健,木下芳人,国実曜弘,阪井啓介,曾根竜介,田中優,友岡諒介,宮原優,村山達也,山田考浩,澤井泰,高梨省吾,荒木洸,荒深和志,菊間裕也,國分乾太,佐々木太雅,鶴田真人,中西真崇,平野直哉,松浦修,道上俊,矢田宏樹,渡辺和人,(FA)佐藤恭一



■車の特徴とチームの抱負

表彰台を目指していた昨年,しかし結果は入賞すら叶わず8位という結果に終わりました。その悔しさを晴らす為に今年こそ表彰台に立ちます。車両コンセプトはcompact F1を引き継ぎ,正常進化を掲げました。

■スポンサー

FCS ファイバークラフトサトウ,MOTUL(テクノイル ジャパン K.K.),日本精工,NTN,S-GRID,TWMC,エムエスシーソフトウェア,オートデスク,ショーワ,ダイナテック,東京アールアンドデー,東日製作所,電通国際情報サービス,富士精密,小原歯車工業,サイバネットシステム,ジュニアモーターパーク クイック羽生,新星機工,スーパーオートバックス横浜みなとみらい,スバルCOR&D,辰巴屋興業,東日エアトルク販売,とくきん,トップラインプロダクト,トルンプ,日信工業,日本発条,本田技研工業,ムソー工業,奈良商会,ワークショップ・イトー,筑波鉄工

9 名古屋大学

Nagoya University

■メンバー

(CP)秋山友彦,平山雅己,井村慎,高谷亮太,塚本将弘,萬智也,小野邦宏,早瀬亮,原弘毅,山脇靖広,横山真資,神谷尚嗣,光安皓,西本雄俊,谷口典隆,宮澤侑次,富田直哉,西田円,吉野裕喜,大堀晋也,西澤郁,野村和孝,松浦友紀,山下亮,榎原優一,小松新始,飯塚伸介,中澤健,大野高明,高橋愛,鈴木創介,中原弘貴,鈴木秋吾,大平雅明,鹿野高瑛,久保田康平,埴原昭信,西條元大,伊藤拓哉,有川尚志,今井俊浅,浅田祐介,(FA)大日方五郎



■車の特徴とチームの抱負

今年は去年の技術を伝承しつつ軽量と剛性が高次元に融合したハンドリングマシンを目指しています。ヨー慣性モーメントの徹底低減,軽量化の徹底,質感・エンジニアリングUPしたマシンで大会に挑みます。

チームメンバーとスポンサー

Team members and sponsors

■スポンサー

江沼チェン製作所, 中央発條, ファーストモールドイング, 日鉄鋼管, 日本軽金属, ダイヘン, 光生アルミニウム, 日信工業, NTN, 加藤ギヤー製作所, 日本トムソン, 日本研紙, テクノイル・ジャパン K.K., BITO R&D, ウメオカ, キノクニエンタープライズ, コーザイ, モリワキエンジニアリング, 東海ゴム工業, 配線コム, 太平洋精工, キャリオ技研, キャリオ商事, SolidWorks - Japan, 興和工業所, 中部日本自動車学校, 幸田サーキットypr桐山, FORMEL LIEVEN, 藤本サービス, F.C.C., 加藤カム技研, ホンダドリーム名古屋中央, サイバネットシステム, エムエスシーソフトウェア, A&F, 昭和飛行機工業, ACTIVE, LA MOTO KOHSAKA, Honda Racing, 丸順, 日比野化学工業

10 東京大学

The University of Tokyo

■メンバー

(CP) 秋元健太郎, 池山喜勇, 岩崎成記, 内富高, 岡本拓之, 小原英明, 恩田祐輔, 海藤広峻, 加治麻理子, 川合潤, 神戸徹也, 菊池篤徳, 工藤元士, 久保雅俊, 久米絢佳, 小松大河, 後藤健太郎, 笹井健史, 澤田武男, 白石卓司, 白井拓磨, 五月女真大, 高尾清貴, 盆子原康晴, 中島亮, 中野豊, 堀内裕明, 松下智紀, 水野朗, 安原清英, 鈴江祥典, 榎本嘉範, 千葉雄樹, (FA) 草加浩平



■車の特徴とチームの抱負

ターボチャージャーを装着し, 究極の2ペダルフォーミュラとして進化を遂げた新マシン。僕らもマシンに負けないように自分にブーストをかけて優勝目指しひた走ります!!

■スポンサー

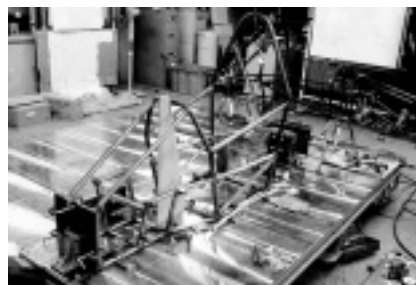
RK-EXCEL, 旭ファイバーグラス, NTN, エンジニア, キノクニエンタープライズ, 協和工業, クイック羽生, 神戸製鋼所, サイバネットシステム, 三恵工業所, サンスター技研, シーディー・アダプコ・ジャパン, シティカート, 昭和電工, シリコンセンシングシステムズジャパン, GKN-Driveline, スズキ, TAKATA サービス, ダウ化工, 東京大学生産技術研究所試作工場, ナオックス, 日本精線, 日本ビート工業, 日本ビューテック, 日本ユテック, 日置電機, 日立金属, 日立工機, ファーストモールドイング, フジクラ, プリッツ, 丸一鋼管, ミスミ, 水戸工業, メイラ, ヤマテ工業, UGS PLM ソリューションズ, ヨシムラジャパン, ロックファスナー, 和光ケミカル

11 武蔵工業大学

Musashi Institute of Technology

■メンバー

(CP) 田代尊久, 辛島亮之, 倉部陽平, 高橋豊明, 竹内秀亮, 土屋真吾, 春川祐介, 安藤靖浩, 高橋弘治, 増田好晃, 水下祐樹, 近藤巨, 佐々木透, 佐々木光, 佐藤絢香, 中島瑞貴, 橋本紘樹, (FA) 三原雄司



■車の特徴とチームの抱負

私たちの車両M2006は軽量・コンパクトに加えドライバビリティの向上を図りました。この車両は狭く曲がりくねったコースを速く走るために最適なパッケージングです。本年は昨年からの進行中の2年計画仕上げの年です。メンバー一同優勝を目指します。

■スポンサー

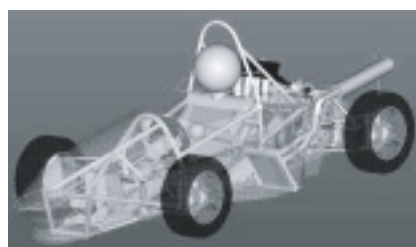
イワモト, 帝国ピストンリング, 恭和, TOKYO R&D, 東日製作所, 本田技研工業, スズキ, ソリッドワークスジャパン, サイバネットシステム, 富士精密, 日産自動車, リトルガレージ, カストロール, 住鋳潤滑剤, 東京都立科学技術高校, レーシングサービスワタナベ, NTN, 日本コピカ, 日本ケーブルシステム, 永田製作所, 寺田製作所, 協和興材, 東急自動車学校, 東急自動車整備専門学校, エフシーシー, パイオラックス, 帝都ゴム, 古河電池, クイック羽生, ラフアンドロードモーターサイクルズ川崎店, CITY KART, アネブル, ガレージ茶畑, 三井生命, トガシエンジニアリング, 小山ガレージ, 松井製作所, プレンプोजジャパン, 武蔵工業大学

12 京都大学

Kyoto University

■メンバー

(CP) 高木隆史, 久瀬善治, 杉原基之, 三日月豊, 高家理気, 濱田曉, 原園泰信, 中村弘毅, 田口紘子, 名和亮輔, 堀内亮, 村田雄一, 山本亮, 似吹大, 今井貴史, 上田智史, 國村大喜, 初鹿野雄也, 弘栄介, 伊藤康輔, 今荘和也, 上田治明, 田力誠也, 埴淵千誉, 正富祐貴, 三尾尚裕, 岩崎秀保, 小田浩平, 鍛冶本昌孝, 釜江典裕, 高橋円, 塚本翔太, 中川渉, 吉田和希, (FA) 横公路泰義



■車の特徴とチームの抱負

巧~機能美を追求する~というコンセプトのもと, 各 부품の機能を考え必要最小限の重量での設計に取り組んでいます。また, さまざまな新しい技術を積極的に取り入れる挑戦もしています。今回で3回目の大会出場であり, 必ず結果を残そうと思っています。

■スポンサー

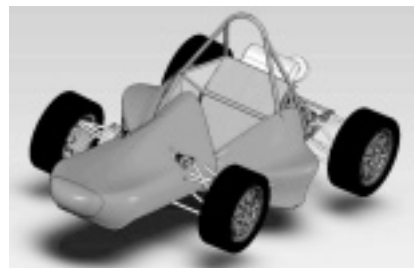
森精機製作所, ヤマハ発動機株式会社, 住友電装株式会社, チャボックスエポルブ, JTEKT, 神戸製鋼所, NTN, デンソー, サンオートプロジェクト, ヤンマー中央研究所, ウミヒラ F.C.C., ソリッドワークス・ジャパン, コンテック・ラボ, エンタープライズワイ, 速水矯正歯科医院, レイズ, テックサーフ, 横浜ゴム

13 立命館大学

Ritsumeikan University

■メンバー

(CP) 安東太一, 荒巻雄一, 伊丹暢明, 一柳哲也, 井上和樹, 今村悠樹, 宇野修吾, 遠藤祐介, 遠藤廉, 大西潤, 大西智彦, 尾崎一徳, 粕井翔, 山東大輔, 柴山博紀, 武田和隆, 谷口幸佑, 那須健一, 望田修也, 橋場優, 葉山洋平, 大和祥己, (FA) 日下貴之



■車の特徴とチームの抱負

速い車に仕上げました。"結果"にこだわって行きます。

■スポンサー

川崎重工業, 琵琶湖スポーツランド, DAIHATSU, TOYO Tires, Tokyo R&D, intelligence, Solid Works, Nisso Service, 中央発條

14 宇都宮大学

Utsunomiya University

■メンバー

(CP) 坂本雄一, 伊藤淳, 田中達也, 小口直洋, 尾崎智則, 佐々木陽一, 矢吹大智, 荒川敦, 今井太一, 大島剛夫, 大和田哲也, 小高慎一郎, 上地優, 君島充朗, 多田直人, 松橋洋輔, 遠藤充, 大岡周平, 佐藤研斗, 橋本拓実, 服部和史, 村上浩康, 東洋平, 覺幸知輝, 瓦井寛人, (FA) 杉山均



■車の特徴とチームの抱負

今年の車両UF-04は、宇都宮大学の持ち味である「本格的フォーミュラカー」の理論を受け継いだ、完成度の高いマシンです。基本に忠実で、かつ独創性に富んだ車両設計。私たちが考える理想のフォーミュラカーを形にしました。今年の第4回大会では、このマシンで昨年のリベンジを果たします。目指すは表彰台の頂点！

■スポンサー

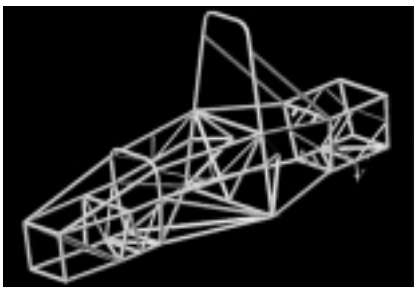
浅野、井頭モーターパーク、インフェック、臼井国際産業、エンケイ、F. C. C、岡モータース、オートデスク、小山ガレージ、カルソニックカンセイ、グッドリッチジャパンリミテッド、ケーヒン、サイバネットシステム、ショーワ、スズキ、武蔵野スリーポンド、ソリッドワークスジャパン、大同工業、ツインリンク茂木、TSRもてぎ、東興ラチェーター工業所、栃木県産業技術大学校、日信工業、日本ケーブル・システム、日本トムソン、ニッパツ、花塚製作所、日高精機、フィアロコーポレーション、富士重工、富士精密、プリチストン、プロト、モリメ、本田技研工業、本田技術研究所、三菱ふそう、和光ケミカル、宇都宮大学、宇都宮大学工学部同窓会

15 金沢工業大学

Kanazawa Institute of Technology

■メンバー

(CP)細川祐生、西川彰彦、清水悠介、渡邊直弘、沼田翔太、亀井寛功、嶋田恵助、松川弘幸、阿部慎太郎、内水智也、大西功規、近藤容章、菅居大誠、栃木偉伸、羽馬友理恵、細川徹、(FA)柳浦正勝、(FA)太田誠鉄



■車の特徴とチームの抱負

今年は前年度車両を徹底的に分析し、改良を行った正常進化型マシンを設計しました。昨年の大会ではリタイヤになりましたが、大会後試走を繰り返し、悪かった箇所を見極めました。チームはメンバーの大半が新メンバーとなりましたが、全員が協力し合い、チームとしてのポテンシャルも向上しました。

■スポンサー

本田技研工業、S-GRID、TOLAP

16 上智大学

Sophia University

■メンバー

(CP)泉隼太、谷口聡、塚本健一朗、浅井崇、矢野博之、伊藤大輔、小田康隆、内藤洋輔、佐藤森、藤倉恭平、小室香菜子、高山有美子、前田翔平、新谷ブルーノ坂野、小野泰志、坂本正哉、池澤圭、勝又慎介、廣瀬真希、門倉章太、藤本進、増谷亮、薛昱東、関塚紘子、若林充、山本浩敬、森茂樹、笹島慶一、安彰柱、(FA)鈴木隆



■車の特徴とチームの抱負

今年度チーム目標は王者奪還です。意欲・知識・経験ともに兼ね備えた部員がそろい機は熟したといえます。車両は基本に忠実なレイアウトを考慮し、軽量化・低重心・高品質を実現した世界に通じる車両が完成しました。

■スポンサー

日本SGI、ヤマハ発動機、藤壺技研工業、NTN、ミネベア、日本キスラー、横河電機、東邦テナックス、日信工業、立山アルミニウム、ベストックス、タカタサービス、ミヤコ自動車工業、岡島パイプ製作所、ティラド、アールケーエキセル、コンティネンタルテールベース、東洋ゴム工業、茂原ツインサーキット、プリチストン、大和製衡、日産ディーゼル工業、インテリジェンス、繁富工務店、ニチリン、エムエスシーソフトウェア、日本ケーブルシステム、GAT、東北ラチェーター、東京アールアンドデー

17 慶応義塾大学

Keio University

■メンバー

(CP)鈴木恭平、内田裕之、菅澤敬明、船越一平、及川瀬良美、駒田節子、桑山裕基、永富泰次、深澤健、山口綾、山田泰之、吉村秀人、大隅俊宏、加藤彩乃、高屋圭介、鳥居孟史、水澤文彦、辻夏央、陸井賢人、米川伊織、稲田晴香、佐藤美央、赤嶺宇彦、(FA)飯田訓正



■車の特徴とチームの抱負

今期マシンKF-04は昨年のSpeedy and Easy を継続し、更なる運動性能向上を目標に設計された。「諦めたときが限界だ」をチームスローガンに掲げ、今年こそ上位入賞を狙う！

■スポンサー

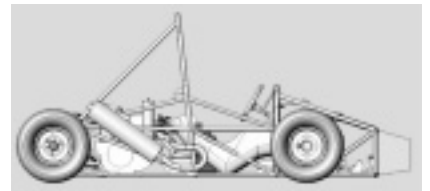
アールケー・エキセル、アライ電機産業、インテリジェンス、エッチ・ケー・エス、NTN、FRP.com、エフ・シー・シー、カストロール、関西ペイント販売、キノクニエンタープライズ、ケーヒン、小林機工、小原歯車工業、ジェイ・ブロード、シティカート、シバックス、ジュニアモーターパーク クイック羽生、ショーワ、スズキ、sparcoR&D横浜、ソリッドワークス・ジャパン、田畑ラチェーター、THK、デンソー東京、東名パワード、トップラインプロダクト、トヨタカラー栃木、日産ディーゼル工業、日信工業、ノーブ、ハイレックスコーポレーション、プリチストン、プロト、本田技研工業、モリワキエンジニアリング、ラフアンドロードモーターサイクルズ、RAYS、慶應義塾大学 理工学部、矢上キャンパス機械科実習室、自工研OB会、ニッソーサービス

18 名古屋工業大学

Nagoya Institute of Technology

■メンバー

(CP)猪股祐介、服部和道、伊藤千洋、石川愛子、土器美里、五藤敦、山田智哉、上田梓、中井仁、杉山翔大、西中健一郎、高橋亮平、高木竜路、新田洋介、穴澤匠、田中修平、丹羽隆彦、西村佳祐、浦田倫央、大河内一輝、高野浩平、森下徹政、吉田秀之、和田健、天野雄介、石川正芳、吉良祥一、榊原啓太、杉本大樹、田中梨絵、知野見啓太、西浦翔平、野村円香、畑中祥吾、山本暁文、(FA)北村憲彦



■車の特徴とチームの抱負

昨年度車両よりさらに軽量化を図り、ポアアップを行いました。初年度から引き継ぐ450ccエンジン採用を軸とした軽量パッケージング車両の集大成とも言える今回の車両で大会優勝を目指します。

■スポンサー

RK エキセル、NTN、青山製作所、出光興産、今村工業、岩倉ラチェーター商会、エフ・シー・シー、岡島パイプ、加藤ギヤー、クラウン自動車学校、国華商会、サクラ工業、シングルハート、ソフトウェア クレイドル、ソリッドワークスジャパン、大進ステンレス工業、大同メタル工業、ダイヘン溶接メカトロシステム、中央発條、デイトナ、巴会、トヨタ車体、名古屋工業会、成田製作所、古河スカイ、ミクニ、美浜サーキット、名東歯車、ヤマハ発動機

チームメンバーとスポンサー

Team members and sponsors

19 近畿大学理工学部

Kinki University

■メンバー

(CP)木津志基, 植田好弘, 筒井隼人, 尾崎泰介, 能瀬篤志, 藤原裕尚, 埴岡俊希, 森内昌平, 森本征樹, 竹原崇皓, 山村貴幸, 三好克典, 吉田正文, 大西淳也, 村田恵梨, 小坂昌史, 小林俊文, 小室克己, 向井康晴, 橋詰恵治, 小城智哉, 吉城雄一, 岸田拓哉, 牧野誠司, 林孝也, 足立悠真, 名生尚史, 砂本雅幸, 中條智裕, 阪本太志, 笈貴一, 馬渡諒子, 林雅之, 大西有輝, 大知純, 西村隼人, 西村紀治, 田村安基, 寺田佳祐, (FA)野崎博路



■車の特徴とチームの抱負

本年度マシンKFR-03では、軽量化により旋回性能の向上に成功。"ENTERTAINMENT"をコンセプトに掲げ、マシンに関わる全ての人々を楽しませる事が出来る車作りを実現しました。支えていただいた方々への感謝の気持ちを胸に、大会へ挑みます。

■スポンサー

川崎重工業, ケーヒン, 名阪スポーツランド, 日ポリ化工, ニッコー溶材工業, ダイハツ工業, レイズ, 大同工業, ダイヘン, 日信工業, 東京オールアンドデー, NTN, サンスター技研, Solid Works Japan, 三宅工業, やまと興業, 今中鋼材, ハードロック工業, 礎, ロックファスナー, Sparco R&D, 孝安産業, 旭電工, ニッソーサービス, コスモスジャパン, 電通国際情報サービス, ウエストレーシングカーズ, 高澤製作所, ササキネジ

20 大同工業大学

Daido Institute of Technology

■メンバー

(CP)水野俊亮, 伊藤慶, 井上祐軌, 板橋佑志, 上村聖, 勝水紀幸, 渡邊真太郎, 中嶋和人, 向創, 横山和彦, 山下徹, 古畑直樹, (FA)伊藤昇一



■車の特徴とチームの抱負

今年度DF-06車両では、軽量化のメリットを最大限にいかし、さらなる運動性能の向上を計ります。少人数体制ではありますが、その分、全員が自己の責任を強く感じ、より良い車両の完成を目指します。狙え！上位入賞！！

■スポンサー

ヤマハ発動機, 大同学園, Slido Works Japan, DENSO, WEST RACING CARS, 創造製作センター, 長谷川兄弟, ナゴヤスチール, クワハラバイクワークス, 名輪商事, 愛知スズキ販売, デイトナ, 日本総合研究所

21 東京理科大学

Tokyo University of Science

■メンバー

(CP)安居鉦平, 石井聡, 保坂陸美, 高田良平, 関修司, 相田一樹, 丹治進, 早船浩一, 佐藤勝則, 小國陽平, 東賢佑, 石井辰典, 岡島岳史, 小野悠, 近藤隆敦, 鈴木康介, 福地孝啓, 浜田篤, 尾木真, 牛山祥吾, 加藤大, 薬師神徳之, 藤崎正太郎, 上田啓, 茂木太郎, 八須真也, 岡和田繁, 瀬川太郎, 鈴木健呉, 小林和真, 亀井佑未子, 北野博子, 天野陽子, 大玉千香子, 小川遼介, 石野浩太郎, 中村晃, 今川聖, 横山達朗, 高木健児, 石黒達也, 竹野元貴, 金子潤也, 高木智宏, 宮川正平, 山田誉, (FA)野口昭治



■車の特徴とチームの抱負

「Good Work on Nexus」の体現。車両、チームのポテンシャルを最大限に引き出し大会に臨みます。そして全競技参加完走、及び総合10位以内をクリアし、真の栄光を掴みます！

■スポンサー

エムエフマツモト, ケーヒン, スズキ自販東京, 三恵技研工業, TSR, ハイレックスコーポレーション, 本田技研工業, 昭立製作所, 渡辺工業, NTN, 江沼チエニ製作所, エフ・シー・シー, 片瀬製作所, エムエスシーソフトウェア, キーパー, グッドリッジジャパン, 東京R&D, ユタカ技研, RSワタナベ, 日産スプリング, 日信工業, 横浜ゴム, 栄鋼管, コパックス, タカツ製作所, はけ屋, 公進ケミカル, 昭和高分子, ダウ化工, 日新レジン, 日邦産業, 日本グラファイトファイバー, 湯浅レジン工業, スポーツカーズ, クイック羽生, サイバネットシステム, サンウェーブ工業, シティカート, ソリッドワークス・ジャパン, 日本ペイント, ニッポンレンタカーサービス(初石店), 福興商事, 日産自動車

22 大阪大学

Osaka university

■メンバー

(CP)城阪哲哉, 杉山幸久, 慶田達哉, 栗山正典, 上田康文, 篠崎吾郎, 石原尚, 市川亮太郎, 稲葉大樹, 井上豪, 大山裕基, 景山康裕, 小西亮, 佐々木真吾, 高橋良太, 田中慎也, 韓準兌, 山川大輔, 生原尚季, 大田昌宏, 松本佳幸, 奥西晋一, 西谷大祐, 武下肇, (FA)赤松史光



■車の特徴とチームの抱負

私達は第1回大会からV2エンジン+CVTという特色あるパワートレインを採用しています。第4回大会では車両の高剛性化と低重心化、エンジン出力の向上を果たし、トップクラスの走りを目指します。

■スポンサー

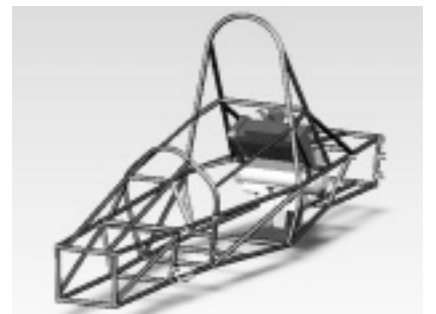
NTN, THK, アールエスタイチ, 大阪大学, 川崎重工業, ガレージミッド, クワハラバイクワークス, 国営アルミ製作所, シグナル, 昭和電工, ソリッドワークスジャパン, ダイハツ工業, ニッソーサービス, 阪大フロンティア研究機構, フルイベント・アジアパシフィック, 宮脇鋼管, 八尾齒車

23 早稲田大学

Waseda University

■メンバー

(CP)鈴木大樹, 山口達, 大谷航太郎, 来島優, 渡辺大介, 岩田知士, 江本遼平, 大野圭祐, 金子智, 国沢悠来, 小林弘樹, 酒井秀, 坂井拓斗, 佐々木菜美, 藤井元気, 安田彩香, 古谷豪, 佐々木祐治, 加藤弘祐, 田中峻, 岡正哉, 中島希光, 相川浩範, 青木陽介, 足立一郎, 石倉光基, 石崎達也, 稲葉哲史, 今村佳祐, 岩下和彦, 鷗川源也, 大西耕平, 重久直哉, 梶田宜久, 関根慎二, 永里有, 中村耕介, 早川亮甫, 堀川聖道, 松本修治, 三方さら, 嶺日明, 森順一, (FA)大聖泰弘



■車の特徴とチームの抱負

私達は自動車部として、常にドライバーや整備者の側に立った製品開発を行っています。今年のマシンはより扱いやすい挙動と整備性を持ったマシンへ進化しました。このマシンで今年こそ動的種目の上位独占を目指します。

■スポンサー

ウィンマックス, アッソ, 本田技研工業, ソリッドワークス・ジャパン, カミマル, NTN, ウェストレーシングカーズ, RICOLAND, 永田達商店, ナガタニ, レイズ, キャロッセ, 日信工業, 日本サン石油, エムエスソフトウェア, キソパワーツール, 国美コマス, sparco R&D, スリーテック, 日産自動車, 日本ケーブル・システム, プラスミュー, ジュニアモーターパーククイック羽生, 早稲田大学工作実験室, 早稲田大学競技スポーツセンター, 早稲田大学自動車部OB会, サイバネットシステム, 興和製作所, アファム・ジャパン, ファーストモールドینگ, ホフマンジャパン, パンザイ, マイスタークラブ, フィアロコーポレーション

24 千葉大学

Chiba University

■メンバー

(CP)土肥学,湯浅康治,千葉健太郎,土肥雅人,海田一哉,多賀谷直人,吉野かおり,泉佳広,大平悠多,高木光太郎,村上学,浅野靖昌,井上麗子,河上まきほ,成松宏一郎,模大地,松崎哲,水越耕太郎,満野亮,中村桂土,福田雄太,柏崎大,古知直人,齋木広太郎,菅井洋,市川龍,小澤周平,佐藤陽,(FA)森吉泰生



■車の特徴とチームの抱負

我々の車づくりのコンセプトは「Calm and Zeal」です。これは高い運動性能と信頼性を合わせ持つ車両づくりを目指したものです。新車両で去年果たせなかった全種目完走を目指して頑張ります！

■スポンサー

本田技研工業,日本精工,ブリヂストン,NTN,日信工業,エフ・シー・シー,サイバネットシステム,レイズ,ハイレックス,KOWA,R&D,千葉大学工学同窓会,関東チーゼル,トゥールズ,葵不動産,バスタ専門店 壁の穴 西千葉店,GOD MOTHER,YKサポートオフィス

25 静岡大学

Shizuoka University

■メンバー

(CP)小宮山和希,岩田秀矢,青木佳史,田島光,市川玄人,栄田祥吾,青山松一郎,浅井亮輔,飯塚啓,上田篤志,大力崇弘,仁木淳之,原木良輔,藤森光明,山口健太郎,穴井一也,井口拓,江藤大希,福原久雄,米田徳如,鶴飼和将,浜崎佑樹,野々村知美,竹内大悟,村上篤,笹澤雅志,望月達也,兵藤了悟,斉藤勇樹,安原常雄,野場圭佑,岡田展大,(FA)福田充宏



■車の特徴とチームの抱負

私達のマシンはサイドエンジンレイアウトという特殊なマシンです。これは重量物を中心に集めヨー慣性モーメントの低減を狙ったものです。高出力エンジンに旋回性能の良いシャーシの融合で総合優勝を目指します。

■スポンサー

スズキ,スズキスポーツ,ソリッドワークス・ジャパン,エヌ・アール・エス,ソフテック,ミノノイサイクル,NTN,林角,モーターパーク・クイック,マルイチ,デイトナ,レイズ,ヘンケルジャパン,戸塚綜業,Kliktronic,和光ケミカル,THK,古河スカイ,アクティブ,アイ・アール・エス,SHOEI,NMB販売,Hoosier

26 University of Ulusan

Meijo University

■メンバー

(CP)小木崇雅,安藤俊,井森龍一,上田裕明,内山竜一,山本雅大,渡邊禎隆,石川哲平,木村要,高橋岳大,手島耕平,中垣宣人,大野雅祥,柴田雅也,柴田康裕,鈴木直哉,高橋聖,新田浩史,平野勝也,待田雄矢,宮崎真弥,森田智恵,安井佑,(FA)早藤英俊



■車の特徴とチームの抱負

小型軽量のWR450Fエンジンを搭載し,軽量なマシン。今年こそエンデュランス完走を目指す。

■スポンサー

ヤマハ発動機,ヨシムラジャパン,NTN,ニチリン,RSワタナベ,三五,やまと興業,中央発條,D.I.D,ダッド,鈴寛,和光ケミカル,WADA・WELDING,IME,レインボースポーツカートコース,井上ボーリング,ソリッドワークス・ジャパン,小山ガレージ,手島印刷,ソフトブレ工業,ミナロ

28 茨城大学

Ibaraki University

■メンバー

(CP)鈴木一宏,太田有紀,吉澤英明,渡辺聡,江川尚史,吉原庸介,萩谷淳史,阿部俊之,平尾貴志,足立秀樹,富樫絵里子,楠原隆之,菅野晃慈,渡辺和彦,黒木雅広,杉浦亮太,森田純一,佐竹佑紀,畑山千賀子,吉田弘道,重松史明,山崎哲央,向田剛也,野々村和隆,手塚勇,バーマンソルタニ,(FA)西野創一郎



■車の特徴とチームの抱負

去年に引き続き電気式のハンドシフトを採用しました。またオイルパンを切断し,重心を下げることに成功しました。チームの抱負は,車検を一回で通過し,全種目参加,そして全種目完走して上位入賞を目指すことです。

■スポンサー

本田技研工業,ソリッドワークス・ジャパン,ブリヂストン,カドワキ,茨城県経営品質協議会,河村製作所,宮元製作所,南海部品 水戸店,東プレ,トヨタカローラ新茨城,NTN,レーシングサービスワタナベ,フジヤマ,ウエストレーシングカーズ,日立製作所オートモティブシステムグループ,北関東ラチエータ,日本ケーブル・システム,日立電線,砂押精工,小峰製作所,日立ゲージ工業所

29 東京農工大学

Tokyo University of Agriculture Technology

■メンバー

(CP)平井駿介,木森将仁,磯谷十蔵,皆川真範,岡本雅己,佐野貴広,宮島直希,成尾直樹,石崎由也,清水達也,古澤亜美,白神聡,佐々木陽平,武田巨,後藤龍一,山崎剛史,東谷佳織,梶原雄三,樋口雅人,(FA)道辻洋平



■車の特徴とチームの抱負

今年の新車両NK02は,「攻めにツナガル」という車両コンセプトのもと「安定」「低重心」「操作性」の3つに重点をおき開発しました。チーム一丸となり,目標である表彰台を目指します。

■スポンサー

本田技研工業,ブリヂストン,住友軽金属工業,THK,モトショップStrada,ソリッドワークス・ジャパン,レイズ,NTN,埼玉車体,日本ケーブル・システム,APP,日信工業,ニチリン,相模湖ピクニックランド,Pronto配線コム,カーツ,ニッソーサービス,学校法人小倉学園,専修学校,東京自動車大学校,日邦産業,ジュニアモーターパーク,クイック羽生,日本ペイント,竹内化成,FCデザイン,ティラド,エッチ・ケー・エス,テックイン,アサデン・ギヤー,モリワキエンジニアリング,ウエストレーシングカーズ,東京農工大学機友会,東京農工大学機械システム工学専攻

チームメンバーとスポンサー

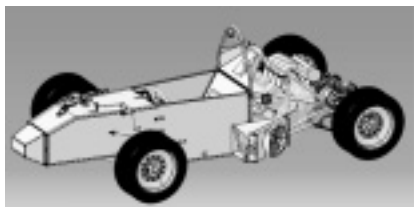
Team members and sponsors

30 明星大学

Meisei University

■メンバー

(CP)林雅洋,高井賢,磯貝和也,漆原俊,大塚理崇,沖田総,小向潤,穴戸直樹,高橋健太郎,中山徹,山崎健太郎,小川琢也,小杉健児,戸塚均,鍋谷智之,西倉健介,服部充岳,福井徹,本多正明,前田琢磨,松村達也,(FA)亀井延明,(FA)江川庸夫



■車の特徴とチームの抱負

車の特徴は、昨年度から取り入れたアルミハニカムモノコックと今年度から新しく取り入れたスプーリングです。大幅な軽量化を行い、全体的に昨年度より向上した車両で、総合10位以内を目指します。

■スポンサー

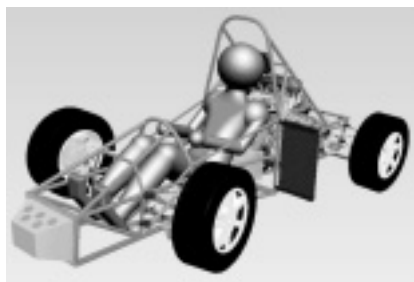
ブリヂストン, GAR TOTAL ADVISER NEXT, DICO, グッドリッジジャパン(リアース), MYZ, RPM, トムススピリット, 石河製作所, カルソニックカンセイ, シーケー販売, 昭和飛行機工業, 真幸電機, ソリッドワークス・ジャパン, 本田技研工業, 丸商, 明星大学 育星会(父母会), レーシングサービス ワタナベ, 三友電子工業, ジュニアモーターパーク クイック羽生

31 工学院大学

Kougakuin University

■メンバー

(CP)國安祐一, 亀屋秀樹, 正野互, 三ツ井浩, 山口雅史, 齋藤耕, 貞光亮秀, 民部俊貴, 齊藤洋輔, 前野武士, 井上仁之, 原田昆寿, (FA)飯田明由



■車の特徴とチームの抱負

2006年度車両は「シンプル・無駄のない・軽量化」という3つのコンセプトで昨年度車両より60kgの軽量化に成功しました。今年は無駄のないピットワークとチームワークのよさで全競技参加・完走を目指し頑張ります。

■スポンサー

RPM, オスコ産業, AUTO WORKS ZERO RACING MND, 京都機械工具, 協和工業, 工学院大学機械工学科同窓会, サイバネットシステム, 栄鋼管, ジュニアモーターパーク クイック羽生, 住鋤潤滑剤, スリオンテック, セントラル硝子, 帝都ゴム, 日産自動車, 本田技研工業, ホンダマイスタークラブ, ミットヨ, ミノルインターナショナル, 矢崎総業, 横浜ゴム, レイズ, ロブテックス, Miya Racing Service

32 九州工業大学

Kyushu Institute of Technology

■メンバー

(CP)達富正英, 石川元一, 大久保潤一, 大久保麻衣, 長谷川幸太, 野村嘉志, 河野浩紀, 福田純一, 前田正弘, 山下耕太郎, 伊藤哲平, 山本謙一, 山本晃大, 仲武聖仁, 池田裕介, 中里慎二, 山下大二郎, 福島 崇紘, 山脇将太, 樫淵将士, 松田竜一, (FA)河部徹



■車の特徴とチームの抱負

「軽く速く」をコンセプトに車両製作に取り組み、運動性能の向上をはかることにより、ジムカーナ等のタイトなコースにおいても走れる車両に仕上げました。すべての競技に参加し、上位進出を目指したいと思います。

■スポンサー

NTN, エムエスシーソフトウェア, 協同シャフト, サイバネットシステム, スチールブランテック, ミクニ

33 岡山大学

Okayama University

■メンバー

(CP)治久丸貴史, 福原健人, 石田貴久, 妹島達憲, 門脇拓也, 坂本大典, 竹本怜史, 北條明, 北山直嗣, 高田陽平, 中澤正典, 首藤智旭, 湯川弘一, 森岡健太郎, 上野雅裕, 青田寿大, 内海雄介, 上田篤史, 藤谷宇, 家守進, 望月洋佑, 大浦佑介, 小畠徹也, 鳥越正浩, 峯田陽介, (FA)河原伸幸



■車の特徴とチームの抱負

昨年の車両を見直し30%の軽量化に成功しました。軽量化以外にも多数の改良を行いました。レベルアップした車両で、全種目完走&上位入賞をチーム一丸となり目指します。

■スポンサー

内山工業, 川崎重工業, ソリッドワークス・ジャパン, NTN, JFEスチール株式会社西日本製鉄所, 日進機械, 倉敷化工, 岡山国際サーキット, セロリー, 日本キスラー, 日本レンタカー, F.C.C, 三菱自動車工業水島製作所, 岡山大学工学部

34 神戸大学

Kobe University

■メンバー

(CP)伊藤隆裕, 中塚麻衣, 有野直樹, 中嶋寛, 中村正博, 竹内耕助, 松尾公彦, 藤原康平, 小阪隼一郎, 蓮尾将仁, 古賀進一郎, 井上智晃, 宮崎宏二, 中野寿彦, 北野純希, 箱谷淳, (FA)宋明良



■車の特徴とチームの抱負

大会参加3年目ですが、初心に帰り、完走を最大の目標とします。ドライバーが運転しやすく、自動車に近いコックピットレイアウト、高剛性フレームを採用し、確実に勝利を掴みにいきます。

■スポンサー

川崎重工業, 住友電気工業, 神戸製鋼所, ソリッドワークス・ジャパン, 日本ヒューレッドパッカー, ダイハツ工業, 住友ゴム工業, レーシングサービスワタナベ, NTN, 神戸大学工学部工作センター, ニチリン, 宮脇鋼管, ハードロック工業, 大同工業, サンスター技研, セイコー化工機, 住化バイエルウレタン, 北神戸サーキット, R I C S, ミクニ, MOTO-DOG, タイヤセレクト神戸店, 日本ファスナー工業

35 同志社大学

Doshisha University

■メンバー

(CP)迫田晃司, 渡辺公士, 松本哲明, 岩邊和也, 愛内一浩, 居初有香, 今中明弘, 桐野太輔, 久保田秀典, 田中慎也, 橋本陽子, 羽鳥幸司, 吉原伸太郎, 三好智恵, 三好雄大, 山田真利, 渡辺靖生, 東昂徳, 堀江俊晶, 岩井翔司, 魚谷隆太, 工藤尚敬, 田淵博雅, 富永博史, 内木武虎, 原田祐里, 松村浩明, 山崎泰裕, 安藤正隆, 井上雄大, 川口将彦, 佐伯昭哉, 清水勇貴, 田岡未樹, (FA)藤井透



■車の特徴とチームの抱負

同志社大学2006年度のコンセプトは「Formula Standard」で、フォーミュラのスタイルを追求したものです。また、例年のチームの体制をゼロから見直し、再出発を果たしました。今年は起死回生の年として、大会全種目でポイントを獲得し、大会上位を目指します！

■スポンサー

アールエスタイチ, アクティブ, F・C・C, NTN, ENKEI, 川崎重工業, 鬼頭歯車, 桑原インターナショナル, サンスター技研, ダイハツ工業, 竹の高度利用研究センター, ノイズ研究所, 堀場製作所, 富士通テン, やまと興業

36 信州大学繊維学部

Faculty of Textile Science & Technology, Shinshu University

■メンバー

(CP) 山口浩明, 里見崇徳, 上野山泰斗, 小林史英, 北原康利, 須藤卓也, 中田祐貴, 長瀬昌親, 福井昭博, 泊達也, 平岡正行, 山口竜太, 中野能征, 篠原規将, (FA) 榎本祐嗣



■車の特徴とチームの抱負

全国に唯一の“繊維学部”によるチームです。今年も繊維学部の特色を活かしたマシンで、昨年果せなかった完走、上位入賞を目指します。

■スポンサー

NTN, 江洋ラヂエーター, 小林自動車, サークットあづみ野, 産業技術総合研究所, スズキ, スバルコR&D, ソリッドワークス・ジャパン, 田中自動車鋳金・塗装, 千曲会, 東洋紡績, 日信工業, ピボット, 本田技研工業, ヤマハ発動機, 横浜ゴム, レスカ

37 福井工業大学

Fukui University Of Technology

■メンバー

(CP) 湯本裕貴, 柴田真伸, 荒川裕哉, 黒田裕紀, 茂木佑介, 西野勝博, 齋藤敬, 藤田真史, 櫻井広信, 河原克之, 倉元祐介, 越石力, (FA) 小栗彰

■車の特徴とチームの抱負

出場3回目となる今大会は昨年の車両を引き継ぎながらもシンプルかつ速い車を目指して作成しました。昨年の成績を上回るべくメンバー全員で協力してがんばりたいと思います。

■スポンサー

本田技研工業, サンデーズ, 金井学園, 個人スポンサー

38 高知工科大学

Kochi University of Technology

■メンバー

(CP) 寺井輝晃, 青木渉, 吉田潤平, 稲瀬悠, 香川真彰, 田邊真一, 中塚洸太, 荻山雅由, 大野晃裕, 今上悠大, 田村和之, 浜田拓次, 伊賀上貴幸, (FA) 山口信次



■車の特徴とチームの抱負

第三回大会での雪辱を晴らすためがんばってきました。今回の車両はトルクと軽さのために450cc単気筒エンジンを使用し、製造しやすいフレーム設計にコストを抑えました。大会で結果が残せるようがんばりたいと思います。

■スポンサー

SUZUKI, 新井鉄工所, Kochi Classic and Sports car Club, 浜田製作所, SBS高知, Ke~FACTORY, ネットヨタ南国株式会社, モーターランドたぢかわ, タイヤプロショップ タイヤガーデン M HOUSE, 株式会社ニッソーサービス, 高知工科大学知能機械システム工学科

39 ホンダテクニカルカレッジ関東

Honda Technical College Kanto

■メンバー

(CP) 斎藤健一, 小嶺幸裕, 石川雅規, 石川正頼, 杉山裕一, 水本慎理, 武田太樹, 高橋雄飛, 小池勇輝, 田村将史, 長谷川祐平, 高塚一宏, 飯塚晃大, 石田尚也, 飯吉達也, 平良翔一, 津金翔, 卜部裕信, 大久保龍, (FA) 杉田正司



■車の特徴とチームの抱負

私達は質実剛健のコンセプトのもと無駄を省くことを徹底しました。更に試走と改良とを繰り返すことでマシンとドライバーの両方が鍛える事が出来ました。最後までスポーツマンシップを大切に元気に活動を行いたいです!!!

■スポンサー

本田技研工業, サイクルファクトリーアライ, SHOEI, モトロマン, SEV, F.C.C, 杉山ホーム, BRD, SAYAMAレーシング, ケーヒン, 東レ, SPARCO, Watanabe Wheel, トクベン, ハマナ自動車, 荒幡製作所, 円陣屋至高, 技研精機, 栗崎歯車製作所, global life, 埼玉車体, 13METAL Works, 三京, 常磐, 大同メタル工業, ティアンドエス, 松下製作所, メイワカーシステム, オカダプロジェクト

40 近畿大学工学部

Kinki University School of Engineering

■メンバー

(CP) 池本憲史, 古後強志, 宮脇賢吾, 成田侑也, 森岡泰裕, 松井崇史, 内橋賢太, 井上達也, 田ノ上知宏, (FA) 清水正則



■車の特徴とチームの抱負

車両コンセプトは「for Family」。家族のみんなが運転でき、楽しむことが出来る車両を開発してきました。この車両を武器に、全競技参加・完走を目指します。

■スポンサー

川崎重工業, ダイハツ工業, セイミ産業, NTN, マツダ, マツダE&T, マツダレンタカー, グリーンパーク弘楽園, ソリッドワークスジャパン, 広島アルミニウム, エイ・エム・エス, 中央工業, 岡田造船

41 Korea University of Technology and Education

42 ものつくり大学

Institute of Technologists

■メンバー

(CP) 小山健雄, 箕浦豪, 堀田知幸, 須賀崇行, 杉浦健太, 清水貴人, 鷲尾景樹, 市川健, 齋藤安樹, 松永真弥, 林孝洋, 中村厚, 松沢正晴, 小林一馬, 吉田香織, 吉田昌幸, 西山正臣, 高橋東寿, 清水政繁, 佐藤匠, 佐成弘, 後藤星来, 酒本大地, (FA) 原薫



■車の特徴とチームの抱負

マシンはフレームが2ピース構造で構成され、エンジンが容易に分割できる。我がチームは今年初参戦のため、走行可能な車両を製作し大会で完走することが目標である。

■スポンサー

本田技研工業, バイクスタッフARIE

チームメンバーとスポンサー

Team members and sponsors

43 静岡理科大学

Shizuoka Institute of Science and Technology

■メンバー

(CP)三井肇, 鈴木宣行, 山下義教, 増田雅弘, 松浦猛, 吉野秀飛, 高瀬みゆき, 吉野拓矢, 三宅孝希, 押久保衣潤, 安達祐介, 瀧美和己, 井上達也, 加藤正隆, 逸見真太郎, 山本司, 四條健, 本多龍矢, 塚本崇, 浅井康裕, 木内達也, 勝野勇希, (FA)土屋高志, (FA)越水重臣



■車の特徴とチームの抱負

本学は、今大会が初参加になりますが、本大学が有する技術を使い、参加大学や審査員の方々の記憶に残るような車体を製作することです。そして、記憶だけでなく、記録も残る大会にしたいと思えます。

■スポンサー

スズキ, 榛葉鉄工所, ロード・ファー・イースト, ソリッドワークス, 静岡理科大学

44 首都大学東京

Tokyo Metropolitan University

■メンバー

(CP)菅家徹, 池澤知徳, 川井渉, 加藤信悟, 本間忠直, 鈴木智晴, 佐藤雄一, 小林直矢, 神津大介, 古村健大, 江連悠介, 神田達成, 吉岡光一, 木城康仁, 清水徹英, 伊藤遼輔, 木村真琴, 池井寿行, 馬場健治, 海野孝祐, 植村隆太郎, 後藤史也, 湯本智也, (FA)太田正廣



■車の特徴とチームの抱負

車両コンセプトは“Push Drivability to the limit”と題し, “運転のしやすい”マシンを目標に設計・製作を行いました。また, 全体的に軽量, 低重心を重点におき, CAEを駆使して強度解析を行なった上で, 車両を製作しました。目標としているCAE賞や新人賞が獲れるようチーム一丸となって取り組んでいます。

■スポンサー

本田技研工業, 日立ピアエンジニアリング, 日立ピアメカニクス, ワーク, くいんと, スピニングガレージ, APP, ソリッドワークス・ジャパン, サイバネットシステム, NTN, FCC, 昭和電工, 日信工業, THK, 富士精密, スーパーオートボックス八王子, 首都大学東京 機械工学コース&工作施設, 協和工業



45 千葉工業大学

Chiba Institute of Technology

■メンバー

(CP)岡本真明, 石井優基, 漆畑貴紀, 大貫哲也, 押田雅志, 鈴木直哉, 玉居子雄志, 濱田宏敏, 椛貴裕, 廻谷正史, 鈴木雄一, 大金雄弥, 小宮憲太郎, 清水将雄, 登玉剛士, 堀内一樹, 松本雅育, (FA)金沢憲一



■車の特徴とチームの抱負

私たちは今年初出場のチームで, 初めての経験ばかりで戸惑うこともあります。ルーキー賞の獲得を目標に「軽量」「低コスト」「空気抵抗の低減」をコンセプトにチーム一丸となって活動しています。

■スポンサー

ヤマハ発動機, NTN, VSN, ファクト, ファソテック, 東プレ, 島津製作所, プリチストーン, アーレスティ, レーシングサービスワタナベ, エムエスシーソフトウェア, ソフトウェアクレイドル, スズキ, 三菱製鋼, 京葉バンド, オートベルジャパン, セック, FACTORY GEAR

46 岐阜大学

Gifu University

■メンバー

(CP)原田洋輔, 秋本光, 若佐光裕, 奥田さやか, 栗山嘉文, 近藤充, 鈴木基司, 関泰典, 田村朝子, 中村充良, 藤原和馬, 横井彰敏, (FA)井原禎貴

■車の特徴とチームの抱負

「扱いやすく」そして「レーシングカーらしく」。これらを開発キーワードとし, フォーミュラ入門車として, 乗り手が初心者であってもレーサー感覚を体感し, その成長・上達とともにセッティングを楽しむながらマシンと長く付き合っていけるような, シンプルでタフな, そしてセッティングの幅の広いマシンにしたいと考えています。

■スポンサー

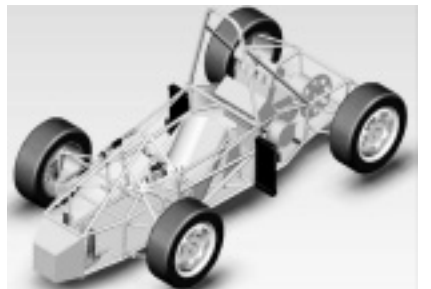
スズキ, ソリッドワークスジャパン, 太平洋工業, オンダ製作所, 天木鉄工, 日本トムソン, ビボット

47 日本大学生産工学部

College of Industrial Technology, Nihon University

■メンバー

(CP)鈴木隆之, 杉本直, 五十嵐敏之, 渡辺慶一, 遠藤裕夢, 大西英雅, 押田直高, 小田康晴, 風間祐希, 国岡直貴, 佐藤拓, 鈴木圭, 手嶋康平, 野中好文, 古澤泰弘, 牧田直希, 吉村達矢, 倉田祐輔, 佐藤宗一郎, 佐藤洋康, 藤枝唯, 松下優穂, (FA)氏家康成



■車の特徴とチームの抱負

アップライトの材質をアルミニウムにすることにより40%近く軽量化をすることができた。昨年度動的審査を一部棄権したため今年は全種目制覇!!&上位入賞!!

■スポンサー

愛三工業, NTN, キャロッセ, KOWA, 埼玉車体, 新星機工, Solid Works, sparuco R&D, 日本ケーブルシステム, 日本大学生産工学部機械工学科, 日立産機システム, 富士重工業, 本田技研工業, 住友電装, 栃木富士産業, コスモスジャパン, 矢野木村

48 豊橋技術科学大学

TOYOHASHI UNIVERSITY of TECHNOLOGY

■メンバー

(CP)里川玄樹,長尾優作,奥田裕也,柳内英知,田村健,山田祐也,近藤圭太,松澤和憲,飯田裕文,島田卓弥,茅野浩之,石森慎弥,田中和宏,清水基志,河野賢太郎,渋谷佑介,中村剛也,永井宏典,熊谷匡明,成富雄一,野口健太,我妻裕樹,手塚康瑛,中條隆史,(FA)柳田秀記



■車の特徴とチームの抱負

車両コンセプトに『静』を掲げ,静音,軽量,コンパクトなマシンを目指し車両を開発してきました。今大会が初参加ですが,妥協せずに取り組み,全競技完走し,エンデュランス一位,及びルーキー賞を狙います。

■スポンサー

本田技研工業,武蔵精密工業,ダッド,FCC,GDS,野口製作所,新東工業,トビー工業,ユニバンス,オーエスジー,大同工業,フタバ産業,レイズ,ソリッドワークス・ジャパン,豊橋技術科学大学未来ビークルリサーチセンター,NTN,三協ラジエーター,ミスタータイヤマン豊橋店,YSP豊橋南,津田工業,M・C PECKERS,豊栄工業,ノルトロック ジャパン

■スポンサー

RSタイチ,育桜会,出石,エービーシー商会,HKS関西サービス,NTN,川崎重工業,ケービン,Co-Allition,コノエ,KONG's,サンスター技研,昭和高分子,スエカゲツール,ソリッドワークス・ジャパン,タイガー製作所,大同工業,ダイハツ工業,ダイヘン,タンガロイ,中道工作所,日東紡績,日本軽金属,日本ビート工業,野口商会,浜田,プリチストン,プロト,ポッシュ

■Team sponsors

買一,實威科技股?有限公司,台湾DMM,達聯企業有限公司,宏易企業社,大山汽車配修廠,

注)

(CP) チームキャプテン

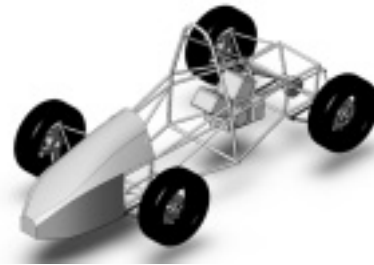
(FA) ファカルティアドバイザー

50 福井大学

University of Fukui

■メンバー

(CP)大村尚史,加藤洋平,大原悠,滝田真也,岡崎崇晃,三木頌一,畔柳将吾,早乙女司,山田啓太,小林知生,佐藤雅紀,高橋亮司,河合勇喜,村田龍一,黒岩祐太,磯谷圭佑,石田浩高,上城戸佑基,(FA)新谷真巧



■車の特徴とチームの抱負

400ccのエンジンをもとに軽いマシンを目指して開発しています。今年の抱負としては来年度につなげられるようデーターを得たり,必要な経験がえら得るようにチーム一丸となつてがんばりたいです。

■スポンサー

アイシン・エイ・ダブリュ工業, あおい商事グループ,NTN,エフシーシー,オートデスク,光生アルミニウム工業,SUZUKI,住友ゴム,ソリッドワークスジャパン,福井県立産業技術専門学院,古河スカイ,ホクシン,吉岡幸

49 大阪市立大学

Osaka City University

■メンバー

(CP)柳田悦豪,高岡誠人,近棟崇,奥村健史,小川潔,伊藤宏昭,上村貴仁,津山達雄,一色翔悟,谷池秀斗,北田真二郎,柴田雅史,(FA)川合忠雄



■車の特徴とチームの抱負

大会初参戦で車作りを知らない本校の作戦は年間2台製作です。しかしそれは時間との戦いでした。そこでコンセプトを生産性の向上とし,1台目を踏み台とすることで他校とのハンデを埋め,上位入賞をねらいます。

51 Southern Taiwan University of Technology

■Team Members

(CP)Chong Jun Jie,Chen Zhao Ying,Chen Ming Zhi,Chen Han Wen,Liu Jia Lang,Ling Qian Cheng,Gao Rong Xing,Zheng Ren Bang,Zhen Ming Hui,Zhong Yi Zhou,(FA)Dr.We-Chin Chang

■Feature of car and express team wishes of the Competition

Our car features are using simple design concept and low cost car build to achieve the race car performance. This is our first time take part in JSAE competition, hope can learn some experience from there and score a good result in the competition.